



Panele

Decofor® jest kompletnym dekoracyjnym systemem ogrodzeniowym o eleganckiej i solidnej konstrukcji.

Decofor®

ZALETY

Dekoracyjność

Decofor® to profesjonalnie wykonane ogrodzenie o nowoczesnej konstrukcji. Panele są solidne, a ponadto wyjątkowo eleganckie i dekoracyjne. Panele, słupy i bramy tworzą zharmonizowaną całość.

Długotrwałe użytkowanie

Technologia powlekania Betafence gwarantuje trwałość. Wszystkie elementy wykonuje się ze stali ocynkowanej a następnie maluje metodą proszkową.

Łatwy montaż

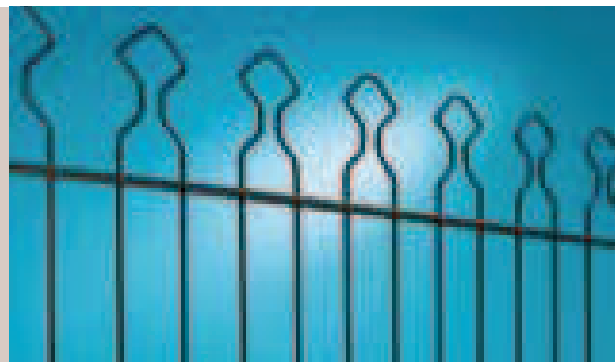
System montuje się bardzo łatwo. Wszystkie elementy są precyzyjnie dobrane. System Decofor® umożliwia montaż pomiędzy ścianami i na murkach.

Kompletny system

System Decofor® składa się z paneli o różnej wysokości, przystosowanych słupów, bram jedno- i dwuskrzydłowych oraz akcesoriów montażowych.

Zastosowanie

System Decofor® jest polecany jako ogrodzenie w miejscach, gdzie ważne jest solidne zabezpieczenie oraz atrakcyjny wygląd: osiedla mieszkaniowe, parki, szkoły, budynki użyteczności publicznej, baseny, ogrodzenia dla ruchu pieszego, itp.



Panele

Panele wykonane są z ciężkiej zgrzewanej siatki, o szerokości 2015 i dostępne w 4 wysokościach. Rozmiar oczka: 200 x 65 mm. Poziome podwójne pręty o średnicy 8 mm oraz pionowe o średnicy 6 mm gwarantują bardzo wysoką wytrzymałość.

Bramy

System Decofor® uzupełniają jedno- i dwuskrzydłowe bramy Decofor®.

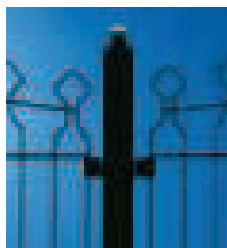
Technologia powlekania

Panele, słupy i bramy są najpierw cynkowane. Minimalna grubość powłoki cynku wynosi: 40 g/m² (panele), 135gr/m² (słupy) oraz 350 g/m² (bramy). Zastosowany proces przygotowania powierzchni zapewnia doskonałą przyczepność powłoki poliestrowej do podłoża. Wszystkie elementy wykonuje się ze stali ocynkowanej, a następnie malowanej metodą proszkową. Minimalna grubość warstwy poliestrowej to 100 mikrometrów (dla paneli i bram) oraz 60 mikrometrów (dla słupów).

Kolory

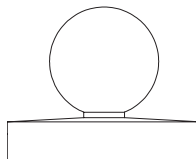
Decofor® dostępny jest w kolorze czarnym RAL 9005, zielonym RAL 6005 i białym RAL 9010. Inne kolory na zamówienie.

Słupy



Słupy wykonano ze spawanych rur o profilu kwadratowym 60 x 60 x 1,50 mm. Słupy dostarczane są z metalowym kapturkiem zakończonym kulą.

Mocowanie paneli do słupów wykonuje się za pomocą metalowych obejm mocujących (ocynkowanych i pokrytych PVC) oraz śrub zabezpieczającymi M8 wykonanymi ze stali nierdzewnej z samozrywną nakrętką.



SYSTEM PANELI DECOFOR® I SŁUPÓW Z KAPTURKIEM ZAKOŃCZONYM KULĄ

Arco szer. x wys. (w środku panelu) [mm]	Recto szer. x wys. [mm]	Wysokość słupa [mm]		Liczba obejm na słup
		do zabetonowania	słup na aluminiowej podstawie	
2015 x 886	2015 x 762	1500	965	2
2015 x 1086	2015 x 962	1500	1165	3
2015 x 1286	2015 x 1162	1750	1365	3
2015 x 1486	2015 x 1362	2000	1565	3

